

# GUIDE DE SÉANCE

## Grossesse

### A PRÉVOIR :

#### Pour vous :

Ensemble sous-vêtements blanc / chair / noir  
(éviter les soutien gorge d'allaitement)

Jean avant grossesse (si possible)

Escarpins à talons

Bijoux

Tout vêtement ou accessoire qui vous tient à cœur, ou en rapport avec votre culture.

#### Pour votre moitié :

Jean bleu

Pantalon blanc ou beige

Chemise blanche

Haut (Tee-shirt / Polo) noir & blanc

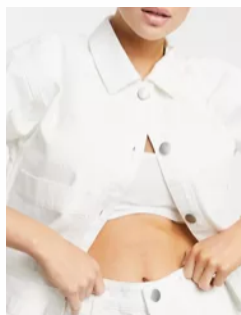
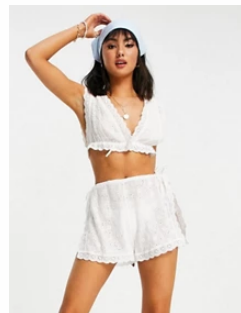
#### Pour les enfants :

Jean bleu

Pantalon ou legging ou short blanc

Tee-shirt / blouse blanche ou beige & foncé

## Idees / Inspiration



## les couleurs à privilégier

#### Conseils utiles :

- Prenez soin de vos mains, elles seront mises en avant durant la séance.
- Les sous-vêtements doivent être à votre taille.
- Maquillage et coiffure doivent être fait avant votre arrivée au studio.

Je dispose au studio d'un grand nombre de tenues et accessoires que je mets à votre disposition. Nous ferons le point à votre arrivée au studio.

*Amelie Soubrie*  
INSTANTS CAPTURÉS PHOTOGRAPHIE

Pour toute question, vous pouvez me contacter au 0661589866